



# MCTI FUTURO

FUTURO DO TRABALHO, TRABALHO DO FUTURO



MINISTÉRIO DA  
CIÊNCIA, TECNOLOGIA  
E INOVAÇÕES





# Bem-vindo(a)!

**Este guia apresenta os elementos da identidade de MCTI Futuro: logomarca, elementos básicos, estilo fotográfico, grafismos, ícones, peças rápidas, entre outros.**

**Além disso, o guia dá exemplos de aplicação para orientar todos aqueles envolvidos em sua gestão.**

## Logotipo

Aplicação Principal	02
Aplicação Cromática	03
Aplicação Monocromática	04
Área de Proteção	05

## Nossas Cores

Guia de Cores	06
Degradê	07

## Grafismo

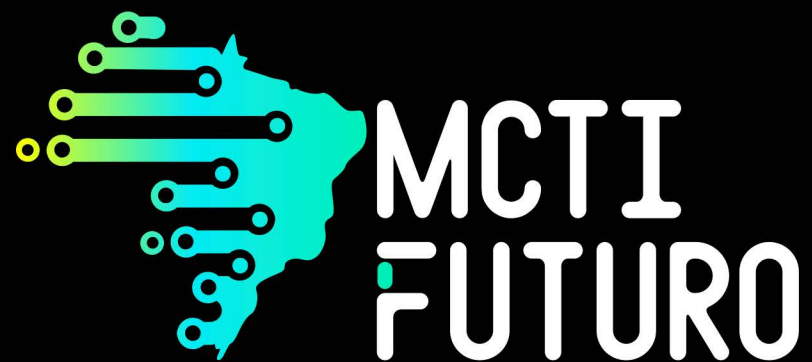
Elementos	08
-----------	----

## Estilo Fotográfico & Ilustrações

Diretrizes e Hierarquia	09
Pessoas	10
Design Industrial	11
Local/Paisagem	12
Abstrato	13
Ilustração	14
Título/Logo	15

## Parcerias

Instituição Executora	16
Assinaturas em Conjunto	17

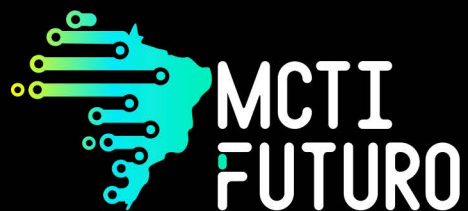


---

FUTURO DO TRABALHO, TRABALHO DO FUTURO

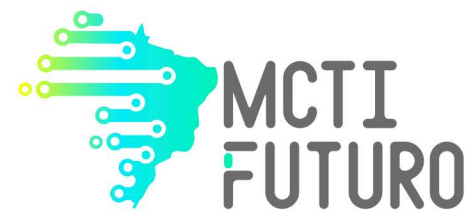
# Logotipo

Aplicação Cromática



FUTURO DO TRABALHO, TRABALHO DO FUTURO

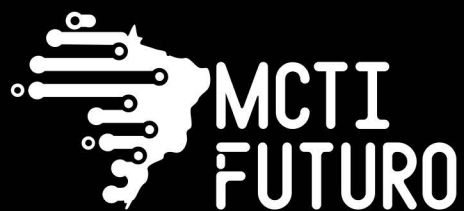
/ *em fundo escuro*



FUTURO DO TRABALHO, TRABALHO DO FUTURO

/ *em fundo claro*

De uso restrito, o logotipo monocromático em positivo e negativo deve ser usado apenas quando existe uma limitação técnica, como ausência de cores, que prejudique a aplicação da versão preferencial.



FUTURO DO TRABALHO, TRABALHO DO FUTURO

/ *em fundo escuro*

## Logotipo

Aplicação Monocromática



FUTURO DO TRABALHO, TRABALHO DO FUTURO

/ *em fundo claro*

# Logotipo

## Área de Proteção

Devemos manter um espaço mínimo entre o logotipo MCTI Futuro e outros elementos. A área de proteção é medida com base no tamanho do primeiro círculo do mapa, como mostrado abaixo.

*BASE DA ÁREA DE  
PROTEÇÃO:  
CÍRCULO NO MAPA*



# Nossas Cores

Guia de cores

#CONFIANÇA

#00ebf5  
R0 G235 B24  
C65 M0 Y6 K0  
PANTONE 311 C

#OPORTUNIDADE

#00f0b9  
R0 G240 B185  
C58 M0 Y30 K0  
PANTONE 3255 C

#ENERGIA

#ffff00  
R255 G255 B0  
C0 M0 Y100 K0  
PANTONE 3945 C

#EFICIÊNCIA

#FFFFFF  
R255 G255 B255  
C0 M0 Y0 K0  
PANTONE 000C

#TECNOLOGIA

#6a6b6b  
R106 G107 B107  
C0 M0 Y0 K80  
PANTONE 2333 C

#INOVAÇÃO

#00000  
R0 G0 B0  
C100 M100 Y100 K100  
PANTONE BLACK 6 C

cores primárias

cores secundárias

O MCTI FUTURO TEM 3 CORES PRIMÁRIAS E 3 CORES SECUNDÁRIAS.

As PRIMÁRIAS são cores de reconhecimento, tecnologia e movimento, que ajudam a criar uma harmonia futurista. São elas: amarelo, verde e azul cyan.

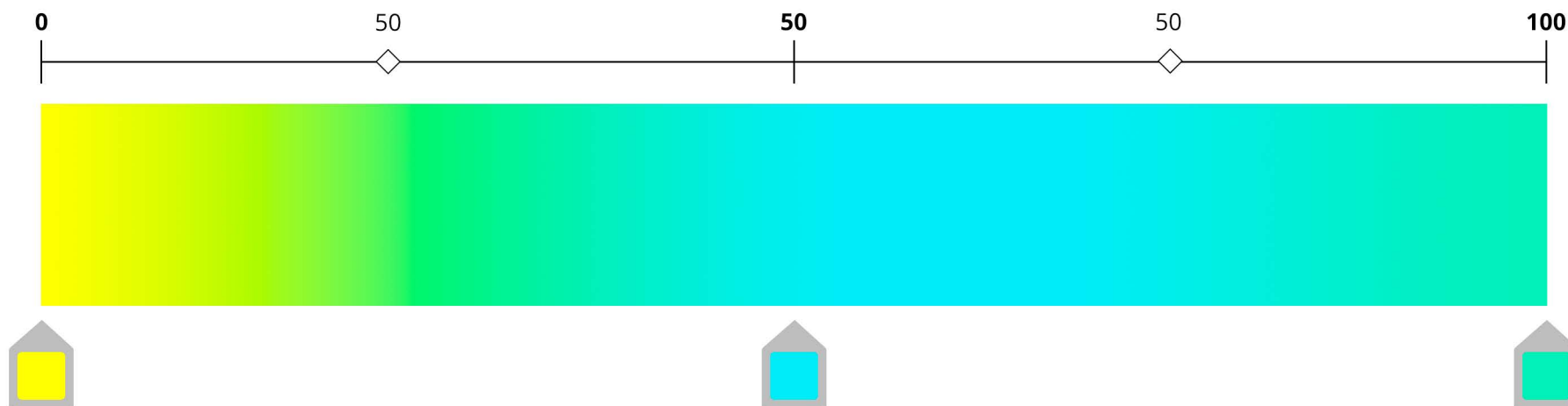
As cores SECUNDÁRIAS tem um papel mais funcional, importante para criar uma harmonia com as PRIMÁRIAS. São elas: preto, cinza e branco.

As especificações ao lado devem servir de referência para a composição das cores em outros meios e escalas menos convencionais, sempre tomando por base a aproximação visual.

# Nossas Cores

Degradê

O degradê é formado pelas 3 cores primárias da identidade MCTI Futuro, que deve ser utilizado na composição do logotipo e dos grafismos.



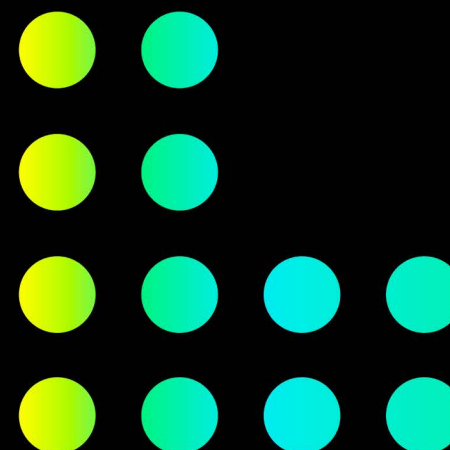
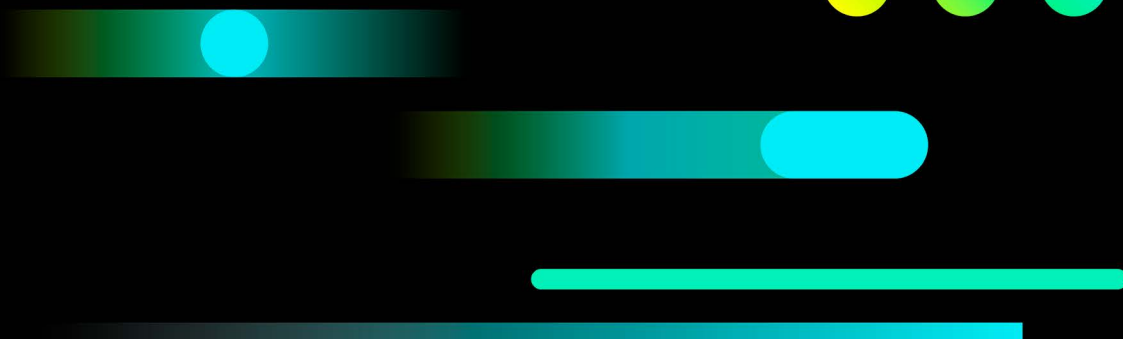
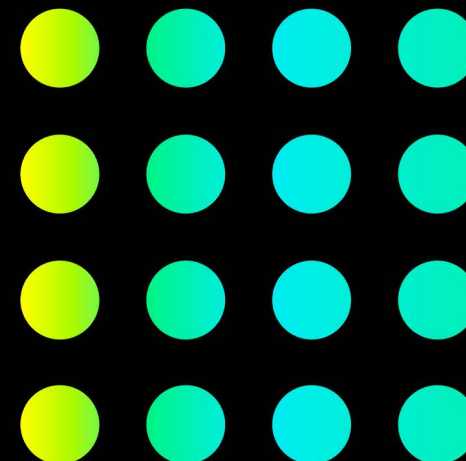
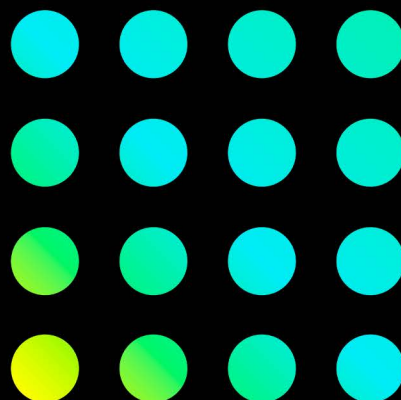


Para o grafismo foram adotadas formas gráficas que remetem movimento e direção (motion geometric).

O uso do grafismos é opcional e sua aplicação é livre.

## Grafismo

Elementos



# Estilo Fotográfico & Ilustrações

Diretrizes e Hierarquia

O estilo fotográfico do MCTI Futuro tem como inspiração tecnologia e futurismo. Com luzes e elementos de movimento, ele ilustra possíveis caminhos a trilhar no futuro.

## CARACTERÍSTICAS

- Realidade aumentada
- Tecnologia
- Composição imperfeita
- Indústria
- Movimento

Além de ser uma referência geral do que é mais importante na peça, a hierarquia ajuda a manter a unidade visual.

Recomenda-se que as imagens se sobressaíam para uma comunicação mais atrativa.

## RESTRIÇÕES

É restrito o uso isolado de robôs. O foco sempre deve ser PESSOAS.

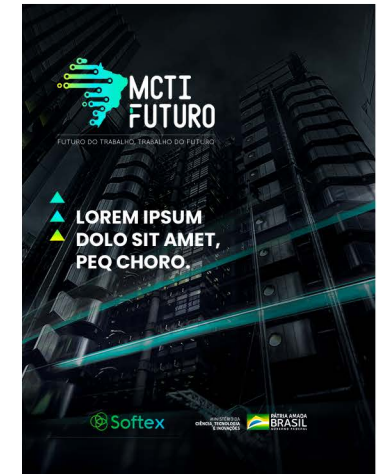
### 1. Pessoas



### 2. Design Industrial



### 3. Local / Paisagem



### 4. Abstrato



### 5. Ilustração



### 6. Título / Logo



# Estilo Fotográfico & Ilustrações

Pessoas

## DIRETRIZES

A escolha de imagens com pessoas deve refletir a diversidade étnica do Brasil, inclusão social e igualdade de gênero.

## IDADE

Preferencialmente adultos jovens entre 20 - 35 anos.

## ETNIA

Brasileira (diversidade).

## GÊNERO

Ambos os sexos.

## INTERAÇÃO

Priorizar a interação com objetos e experiências tecnológicas.





# Estilo Fotográfico & Ilustrações

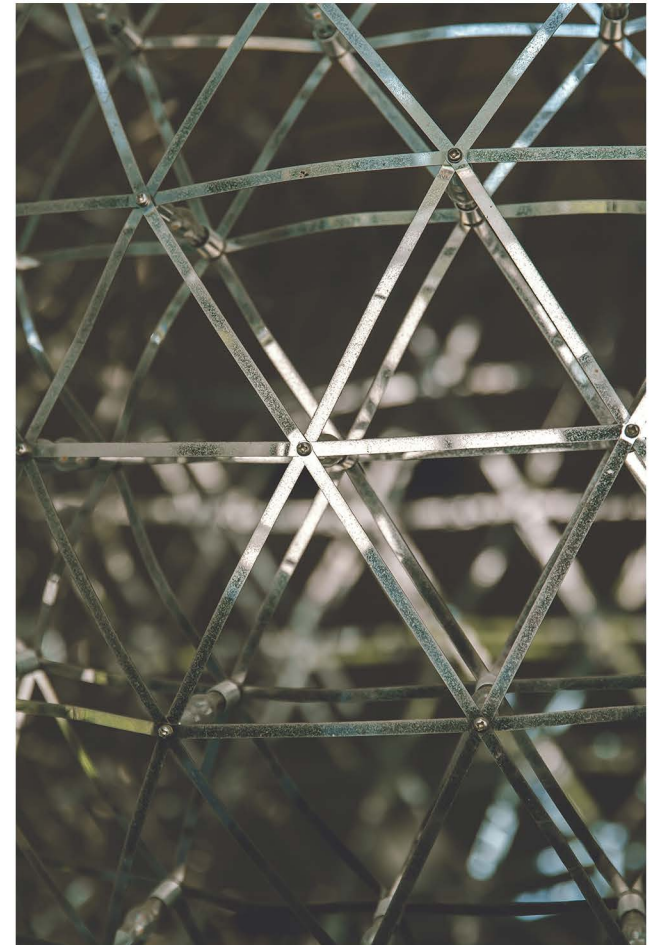
Design Industrial

## DIRETRIZES

A escolha de imagens com design industrial deve conter objetos e produtos tridimensionais de forma abstrata e refletir personalidade.

## MATERIAL

Preferencialmente aço/ferro sequencial ou padronizado.





# Estilo Fotográfico & Ilustrações

Local/Paisagem

## DIRETRIZES

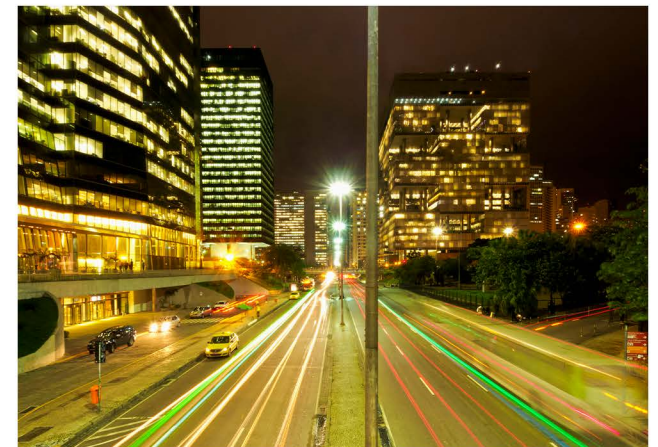
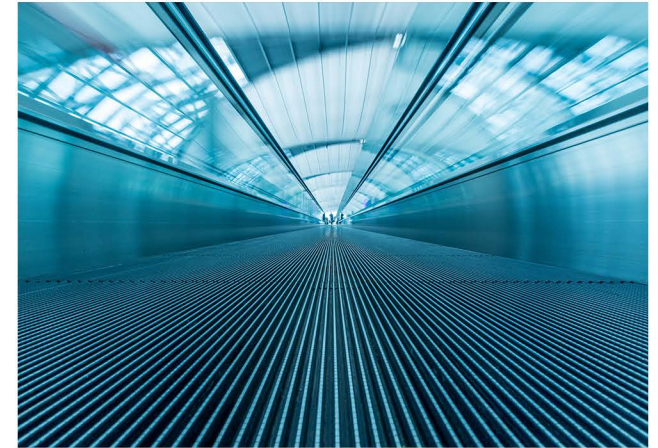
As imagens de locais devem expressar movimento e não podem conter referências a pontos turísticos estrangeiros.

## PLANO DE FUNDO

Preferencialmente com iluminação e borrada (Blurred/blur light)

## AMBIENTE

Preferencialmente salas/ambientes com profundidade, indicando direção/caminho sem a assimilação a pontos turísticos estrangeiros. Recomenda-se o uso de ruas e pontos de referência brasileiros.

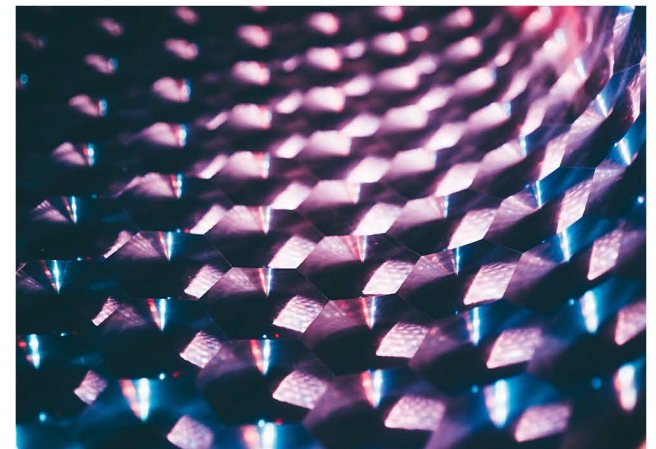
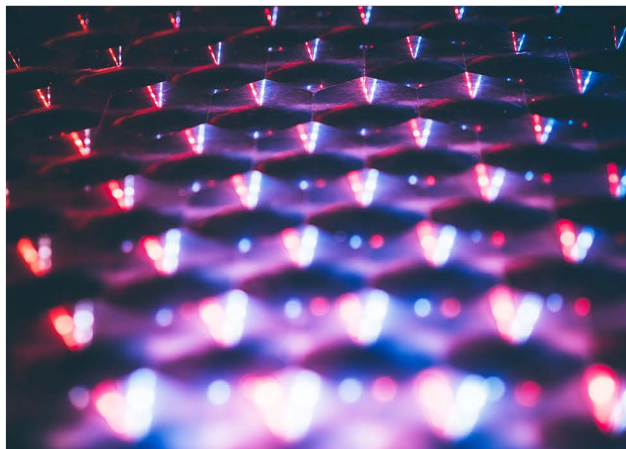


# Estilo Fotográfico & Ilustrações

Abstrato

## DIRETRIZES

Para a escolha de imagens abstradas deve se considerar profundidade, efeito holográfico e feixes de luz.



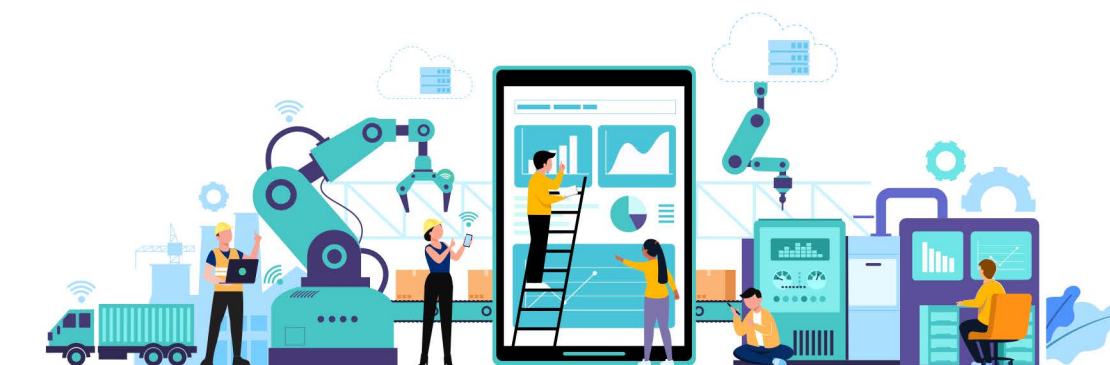
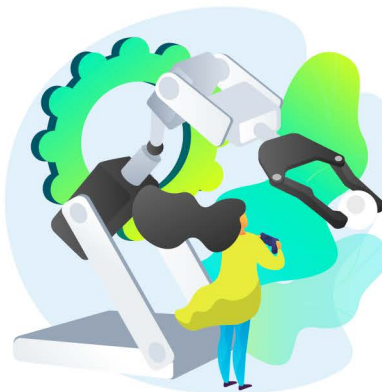


# Estilo Fotográfico & Ilustrações

Ilustração

## DIRETRIZES

A escolha das ilustrações devem refletir capacitação, interação e operação de maquinário, inovação e futuro.



# Estilo Fotográfico & Ilustrações

Título / Logo

## DIRETRIZES

Recomendado para peças com uma quantidade maior de texto.





## Parcerias

Instituição Executora

# LOGO

INSTITUIÇÃO EXECUTORA MCTI FUTURO 





/softexnacional



@softex.nacional



/softexnacional



Softex Player



Softex Nacional



WWW.SOFTEx.BR